

Monitoring jarných prác - 13. týždeň

Celková situácia

Slovenská poľnohospodárska a potravinárska komora začala s monitoringom poľných prác 16. marca 2020, pričom prvotné hlásenia boli zamerané najmä na stav porastov ozimín, prípadné škody spôsobené priebehom počasia alebo škody spôsobené poľnou zverou. Od 13. týždňa (stav k 26. marcu 2020) začala SPPK spracovávať hlásenia z jednotlivých regiónov Slovenska, či priamo od poľnohospodárskych subjektov.



Jarné práce začali v tomto roku s približne dvojtýždňovým predstihom oproti bežnému začiatku (v niektorých okresoch už v polovici februára). **Dvojtýždňový posun začiatku jarných prác sa netýka len nížin, ale prakticky celého územia Slovenska.** V Košickej kotline väčšina poľnohospodárov začala s výsevom jarín „na Jozefa“.

Suché počasie v 12. a 13. týždni umožnilo vykonávať predsejbovú prípravu a sejbu jarín, avšak chlad a vietor komplikovali, v niektorých prípadoch znemožňovali ošetrovanie porastov.

V niektorých regiónoch poľnohospodári pociťujú nedostatok niektorých druhov osív.

Pestovatelia ovocia a zeleniny sa pokúšajú ochrániť svoje plochy pred prízemnými mrazmi. Doterajšia protimrazová ochrana vyšla ovocinárov na viac než milión eur, avšak bez jej použitia by škody boli omnoho vyššie.

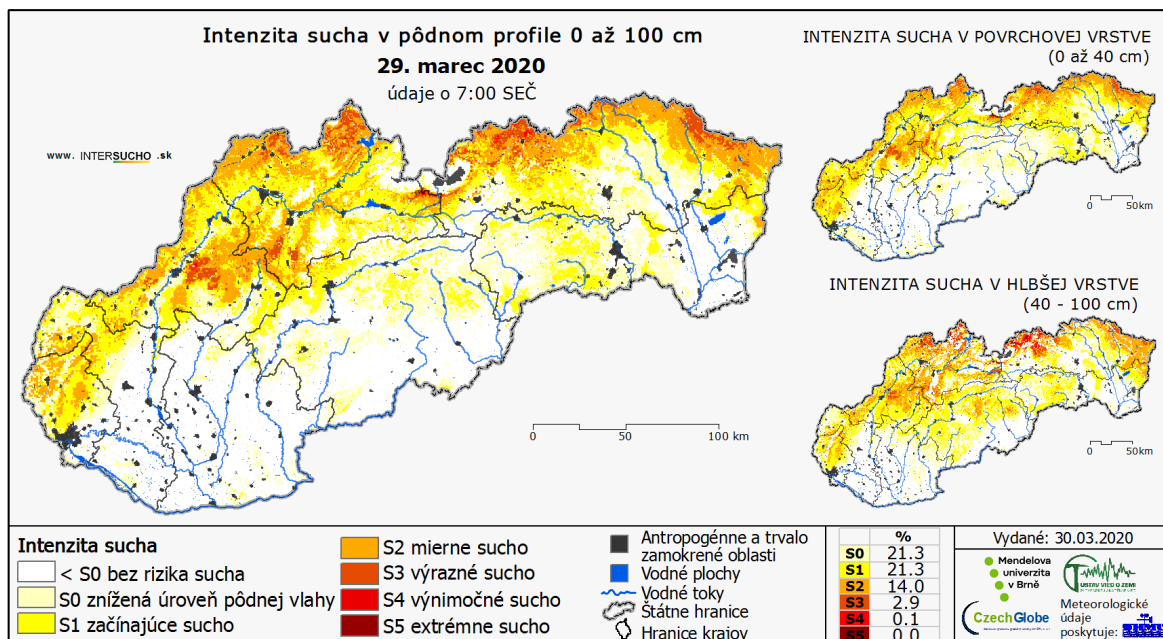


Bližšie informácie uvádzame pri jednotlivých regiónoch.

Prehľad počasia

Najvyššie úhrny zrážok, prevažne do 5 mm, boli uplynulý týždeň najmä v Banskobystrickom a Košickom kraji. Na veľkej časti územia však bolo tento týždeň bez zrážok. Počas týždňa sa po chladnom období opäť výrazne oteplilo. Najnižšia teplota bola až - 17 °C v utorok na Zamagurí a najteplejšie bolo 20 - 21 °C na Zemplíne a Podunajsku, a to až v závere týždňa. **Za posledné tri týždne sa vlhová situácia zhoršuje**, najmä v severnej polovici územia. Výrazné sucho je už na 3 % plochy a začínajúce sucho je na viac ako 20 % územia. Pre ilustráciu stavu sucha nasledovne uvádzame mapu sucha za 13. týždeň.

Mapa sucha za 13. týždeň (zdroj: SHMÚ)



Informácie z regiónov

V **Bratislavskom kraji** bol k 24.03. na 100 % ukončený výsev pšenice jarnej, jačmeňa jarného, ovsa, hrachu na zrno a 18 % výmery cukrovej repy, zemiaky boli vysadené na 30 % výmery. V regióne nie sú evidované vyorávky ozimín. Suché počasie v 13. týždni umožnilo bezproblémové pokračovanie jarných prác, poľnohospodári začali s výsevom kukurice.

V **Trnavskom** regióne (okresy Hlohovec, Piešťany, Trnava) k 24.03. a následne k 31.3.2020 vzhľadom na pretrvávajúce počasie, ktoré umožnilo začať vykonávať jarné práce, majú poľnohospodári vysiate jarné obilniny, pretože sa od začiatku vegetačného obdobia snažia zachytiť čo najviac zostávajúcej zimnej vlhky v pôde. Ukončená je aj sejba hrachu a zemiaky sú vysadené na viac ako polovici výmery. Aktuálne je výsev cukrovej repy na úrovni 70 % (minulý týždeň, k 24.03. to bolo na úrovni 20 %), ak bude pretrvávať dobré počasie, tieto práce sa koncom týždňa zintenzívnia a na budúci týždeň budú ukončené. Ukončuje sa prihnojovanie ozimín, aktuálne prebieha listová aplikácia živín a postrekov aj v repke. Výhodou nízkych teplôt je, že neprichádza k výraznému šíreniu chorôb. Jarné práce boli prerušované zrážkami, ktoré ale boli veľmi potrebné a nespôsobili výrazné omeškanie jarných prác. Prebieha príprava pôdy na sejbu kukurice, predpokladaný začiatok osevu je, v prípade, že sa počasie výrazne nezmení, budúci týždeň. Taktiež prebehol výsev maku, ktorý bol ale prerušovaný zrážkami, ktoré ale na narušili prísušok na pôde a zasiaty mak mohol lepšie vzchádzať. Je otáznne, ako silne mak aktuálne mrazy poškodia. Taktiež sa pripravuje pôda sa sejbu sóje a začala sa sejba slnečnice (aktuálne je výsev na úrovni 44 % výmery). **Aktuálne chladné počasie určite spôsobí škody v sadoch a viniciach, zatiaľ ich nemožno ale kvantifikovať.** Nočné mrazy spôsobili miestami aj zmrznutie pôdy. **Porasty ozimnej pšenice a repky sa po zime nachádzajú v pomerne dobrom stave, lokálne sú poškodené zverou a neustále pretrvávajúcím vysokým výskytom hraboša poľného. Na úrovni regiónu sú evidované nahlásené vyorávky porastov pšenice (0,3 %), jačmeňa (1,9 %) a repky (0,8 %), v celkovej výmere približne 220 ha.** Poľnohospodári počas "mokrých" mesiacov používali prípravok Ratron GW, teraz začali aplikovať Stutox II. Obidva prípravky sú určené len na ručnú aplikáciu do nôr, bola podaná žiadosť na používanie prípravku Stutox II na plošnú aplikáciu, čo by poľnohospodári nielen v trnavskom regióne veľmi uvítali. Hraboš poľný je vzhľadom na priaznivé počasie aktívny v porastoch repky a lucerny resp. krmovínach a je predpoklad jeho presunu do ozimín, neskôr do repy a kukurice.

V okrese **Komárno** bol k záveru 12. týždňa vďaka priaznivým poveternostným podmienkam ukončený výsev pšenice jarnej a ovs, výsev jačmeňa jarného bol tesne pred ukončením. V okrese nie sú evidované vyorávky ozimín. K záveru 13. týždňa bol vysiaty aj jačmeň jarný na 100 %, cukrová repa ja vysiatá na 36 %, výsadba zemiakov pokročila na 60 % výmery. **Problémy najmä ovocinárom spôsobujú nočné mrazy.**

V okrese **Levice** v 12. týždni naplno prebiehal výsev jarín (jačmeň jarný je zasiaty na 82 %, ovos na 55 %, repa na 14 %, hrach na 93 % výmery). **Aplikáciu prípravkov na ochranu rastlín limitovali nízke teploty. V 13. týždni, vzhľadom na priaznivé počasie jarné práce pokračovali plynule,** jačmeň jarný je zasiaty na 90 %, ovos na 96 %, kukurica na 10 %, slnečnica na 32 %, cukrová repa na 48 %, hrach na 95 % výmery.

V okrese **Nové Zámky** bol po 12. týždni výsev jačmeňa jarného vykonaný na 95 % výmery, výsev cukrovej repy na 16 %, výsev hrachu bol ukončený na 100 % výmery. Jarné práce pokračovali podľa plánu, aj keď s určitými obmedzeniami. **V tom čase boli ovocinári a vinohradníci „skúšaní“ prízemnými mrazmi. Robia všetky potrebné kroky, aj keď výsledok je neistý.** Dajú sa očakávať značné škody na porastoch a tým aj výpadok na produkcii, ktorý sa prejaví vo zvýšených nákladoch, ale aj znížených príjmoch. Opäť sa ukazuje potreba zriadenia rizikového fondu pre takéto prípady. Po 13. týždni bol v okrese ukončený osev jačmeňa jarného, ostatných obilnín, ovs, ostatných olejní. Na 84 % je osiaty hrach na zrno. Cukrová repa je osiatá na 37 % a slnečnica na 11 %. **Prízemné mrazy spôsobujú problémy ovocinárom a vinohradníkom, ktorí na ochranu svojej budúcej úrody aplikujú všetky dostupné opatrenia. Aj napriek tomu škody na úrode budú značné.**



V okrese **Galanta** suché počasie počas celého zimného obdobia predurčilo skoré zahájenie **jarných prác.** Hneď po 15. februári bola zahájená aplikácia hnojív a prihnojenie ozimín. Suchá pôda postupne umožnila aj prípravné práce na založenie jarín. Sejba jarného jačmeňa a hrachu je už ukončená, avšak na začiatku marca bola niekoľkokrát prerušená z dôvodu veľmi očakávaných

atmosferických zrážok, čo ale následne blaho pôsobí pri štarte jarín ako i v prípade vývoja ozimín. Parcely ozimnej pšenice a repky sa vyznačujú dobrou kondíciou. Aktuálne prebieha listová aplikácia živín spolu s postrekovými látkami na zničenie burín a v repke i proti aktuálnych škodcom, čo je sťažené silnými vetrami, ktoré pôsobia v tomto období. Signalizuje sa silný výskyt hľadavcov. Sú obavy, že suché zimné obdobie prišlo k ich rozmnoženiu, ktoré z dôvodu neumožnenej celoplošnej likvidácie budú ukrajovať z budúcej úrody. Sejba cukrovej repy (aktuálne bolo osiatych 21 % výmery) mala pokračovať v priebehu 13. týždňa. Výsadba zemiakov bola vykonaná na 25 % výmery. **Chladné počasie počas 13. týždňa zabrzdiло sejbu cukrovej repy**, v pokračovanie sa predpokladá v priebehu 14. týždňa. Poľnohospodári súbežne pripravujú pôdu na sejbu slnečnice a kukurice. Zemiaky sú po 13. týždni vysadené na 64 % výmery. **Minulotýždňové silné nočné mrazy napriek rôznym opatreniam v ovocných sadoch spôsobili značné škody, ktoré zatiaľ nie sú vyčíslené.**

V **Nitrianskom** regióne (okresy Nitra, Šaľa, Topoľčany, Zlaté Moravce) je vďaka priaznivému počasiu v 12. týždni, osiatych 92 % výmery pšenice jarnej, jačmeň jarný na 96 %, ovos na 74 %, sója na 11 %, hrach na zrno na 92 % výmery. Zemiaky sú vysadené na 66 % výmery, postupne začína výsev cukrovej repy. Po 13. týždni je výsev pšenice, jačmeňa a hrachu ukončený na 100 % výmery, ovsa na 93 %, kukurice na 2 %, cukrovej repy na 63 %, zemiakov na 87 % výmery.

V regióne **Trenčín** (okresy Nové Mesto nad Váhom, Myjava, Trenčín) boli zahájené jarné práce začiatkom marca osevom 357 ha jačmeňa jarného. V 12. týždni poľnohospodári pokročili v oseve jačmeňa jarného, ktorý je osiaty na 79 % plánovanej oševnej plochy, pšenica na 36 % výmery. Taktiež sa sial ovos - 126 ha (35 % výmery), hrach 9,75 ha (17 % výmery), ostatné strukoviny 20,5 ha ako aj ostatné olejninu 3,1 ha. Okrem výsevu prebiehalo prihnojovanie, ošetrovanie a príprava pôdy pre ďalší osev. V 13. týždni suché a veterné počasie umožnilo pokračovať v jarných prácach. Dokončený bol osev pšenice jarnej, jačmeňa jarného a zahájil sa osev ovsa (výsev je vykonaný na 78 % výmery), ostatných olejnin a strukovín. Slnečnica je vysiatá na 70 % výmery, hrach na 72 % výmery. Siala sa aj cukrová repa (osiatych je 41 % výmery), aby sa využilo čo najviac zimnej vlhky. Avšak dobre pripraviť osivové lôžko bolo náročnejšie, nakoľko pôda je nedostatočne premrznutá a zliata po februárových dažďoch. **Popri sejbe sa prihnojovalo, ošetrovalo sa a prevzdušňovali sa pasienky.**

V **oblasti Senice** (okresy Senica, Skalica) je po 13. týždni ukončený výsev pšenice jarnej, jačmeňa jarného a ovsa, cukrová repa je vysiatá na 54 % výmery.

V okrese **Bánovce nad Bebravou** k 24.3.2020 sa aj napriek zlej situácii v krajine, na poliach pracovalo. Jačmeň jarný bol zasiaty na 82 % výmery, ovos na 100 % výmery. Poľnohospodári vykonávali ošetrovanie repky proti škodcom a chorobám, herbicídne ošetrovanie lucerny, prihnojovanie repky a ozimných obilnín, postrek pšenice ozimnej a jačmeňa ozimného. Poľnohospodári sa sťažovali, že za sejačkami sa práši, pôda nie je vyzretá, zvrchu je suchá, ale v spodnej vrstve mokrá - nevyzretá a to z dôvodu teplej zimy. V 13. týždni sa v okrese vyskytli **veľké mrazy na toto ročné obdobie okolo -6 až -7 stupňov C, čo nie je vôbec priaznivé pre aplikovanie postrekov**. Vykonával sa postrek pšenice, jačmeňa a repky, siala sa lucerna a trávy na ornej pôde. Jačmeň jarný je zasiaty na 98 % výmery, cukrová repa na 72 %, hrach na 77 % výmery.

V okrese **Prievidza** po 12. týždni bola pšenica jarná vysiatá na 63 % výmery, jačmeň jarný na 50 % výmery, začal výsev cukrovej repy. Podniky začali už aj so sejbou ďateľinovín, vrátane lucerny. V 13. týždni poľnohospodári finišovali v jarných prácach. Viaceré podniky robia už druhú nitrataciu ozimín. Osev jarných plodín ide plynule, pšenica jarná je vysiatá na 94 % výmery, jačmeň jarný na 96 %, ovos na 18 %, cukrová repa na 61 % výmery. **Na začiatku mesiaca spadlo v okrese Prievidza úhrnom 50 - 70 mm zrážok, čo spomalilo jarné práce. Pomerne nízke ranné teploty a mráz spomalili vegetáciu.** V porastoch repky sú pozorovaní škodcovia - hlavne stonkovi.



Na Orave (okresy Dolný Kubín, Námestovo, Tvrdošín) je po 12. týždni v rámci jarých prác na 100 % ukončený výsev jačmeňa jarného, prebieha výsev ďatelinovín, tráv a liečivých rastlín. V 13. týždni sa poľnohospodárom podarilo ukončiť aj výsev pšenice jarnej, ovsu a ostatných obilnín.

V regióne Považskej Bystrice začali poľnohospodári v 12. týždni jaré práce na poliach prípravou a hnojením pôdy a siatím obilnín (jačmeň jarný bol vysiaty na 23 % výmery) a lucerny. V 13. týždni sa podarilo na 100 % ukončiť výsev jačmeňa jarného, obilniny spolu sú vysiate na 41 % výmery, cukrová repa na 44 % výmery.

V regióne Turca (okresy Martin, Turčianske Teplice) v 12. – 13. týždni počasie umožnilo poľnohospodárom vykonávať jaré práce. V 12. týždni v regióne začal výsev pšenice (vykonaný bol na 32 %), jačmeňa (35 %), ovsu (22 %) a repky jarnej (vysiatych bolo 73 % výmery). Celkovo bolo osiate cca 28 % jarých obilnín z plánovanej plochy a 73 % repky jarnej. V 13. týždni výrazne pokročil osev jarých obilnín, pšenica jarná je osiata cca na 85 % zo zámeru osevu, jačmeň jarný je osiaty na cca 97 % plochy. Celkovo výsev jarých obilnín je vykonaný na 74 %, hrach na 100 % výmery.

V oblasti Žiliny (okresy Bytča, Žilina) jaré práce začali vo všetkých podnikoch, ktoré sú členmi RPPK. Podniky vykonávajú prihnojovanie ozimín, repky a tráv. Sejú jačmeň jarný (osiatych bolo 52 % výmery), pšenicu jarnú (85 % výmery). V nasledujúcich dňoch predpokladali poľnohospodári siať lucernu a pripravovať pôdu na siatie kukurice na siláž. **Jaré práce na poliach pokračovali v 13. týždni prihnojovaním a prípravou pôdy.**

V oblasti Kysúc (okresy Čadca, Kysucké Nové Mesto) jaré obilniny sa nebudú siať. Plánuje sa osev strukovino - obilných miešaniek o výmere cca 98 ha. Do 12. týždňa sa s osevom ešte nezačalo. V 13. týždni začal osev miešaniek. Miešanka ovos-peluška je osiata na výmera 38,6 ha, strukovo - obilné miešanky na výmere 57,05 ha.

Na Liptove (okresy Liptovský Mikuláš, Ružomberok) poľnohospodári začali jaré osevy výsevom

pšenice jarnej (osiatych je 13 % výmery), ovsu (32 %) a repky jarnej (11 %).

V regióne Zvolena (okresy Banská Štiavnica, Zvolen, Žarnovica, Žiar nad Hronom) je jačmeň jarný vysiaty na 100 %, ovos na 47 %. Poľnohospodári v regióne evidujú vyorávky v rámci ozimín pri repke ozimnej na výmere 45 hektárov (5,62 % výmery).



V okrese **Krupina** prevládalo v 12. týždni priaznivé počasie pre výkon jarných prác, prebieha výsev jarín (pšenica jarná ja zasiata na 79 % výmery, jačmeň jarný na 100 % výmery, ovos na 38 % výmery), len fúka silný vietor, tak sa nedajú ošetrovať obilniny striekaním. V 13. týždni sa poľnohospodárom podarilo na 100 % ukončiť výsev pšenice jarnej a ovsu.

V okrese **Veľký Krtíš** jarné práce prebiehajú podľa plánu a podľa toho ako dovolí počasie. Plošne sa prihnojuje a robí ochrana. Pripravuje sa pôda pod kukuricu, slnečnicu, sóju a lucernu. V 13. týždni začínali poľnohospodári so skúšobnou sejbou.

V okresoch **Lučenec a Poltár** v jarné práce pokračujú plynulo. Jarné plodiny ako jarný jačmeň, pšenica jarná aj lucerna sú zasiate cca na 95 %. Prebieha príprava parciel pre sejbu sóje, slnečnice a kukurice. Poľnohospodári vykonávajú smykovanie lúk a pasienkov. Vo väčšine prípadov je ukončené prihnojovanie. **Počasie je relatívne priaznivé, nezvyčajne oproti iným rokom bolo v 13. týždni veľmi vetrovo.**

V okresoch **Revúca, Rimavská Sobota** v 13. - 14. týždni prevláda suché a chladné počasie, ukončuje sa druhá fáza prihnojovania, začína sa s postrekmi proti burinám, ukončujú sa osevy jačmeňa (78 %) a raže (94 %), výsev pšenice jarnej je ukončený na 100 % výmery. **Prezimovanie ozimín bolo bezproblémové až na škody na repke zverou.** Prebieha príprava pôdy pod osevy druhého sledu.

Priaznivé počasie v 12. týždni vytvorilo netypicky skoro priaznivé podmienky na mierny nástup do jarných prác aj v okrese Stará Ľubovňa. Poľnohospodári začali s osevom jarného jačmeňa a jarnej pšenice. Prerušenie jarných prác bolo v 12. týždni zapríčinené snehovou nádielkou

a mrazmi. Nepriaznivé počasie pokračovalo v 13. týždni, preto ani v 13. týždni jarné práce nepokračovali.

V okrese **Bardejov jarné práce prebiehajú plynule vďaka priaznivému počasiu**. Poľnohospodári v 13. týždni vykonávali regeneračné a produkčné hnojenie ozimín a pokračovali v sejbe jarín (pšenica jarná je zasiata na 52 %, jačmeň jarný na 96 %, ovos na 60 % repka na 29 % výmery). Je zasiaty aj mätonoh mnohokvety na výmere 30,47 ha a ovos na zeleno 89,79 ha. Vyorávky ozimín sú evidované pri repke ozimnej približne na 3 % výmery.

Aj v **regióne Svidníka** (okresy Stropkov, Svidník) umožnilo priaznivé počasie vykonávať jarné práce 12. týždni, výsev pšenice jarnej je vykonaný na 80 % výmery, výsev jačmeňa jarného je ukončený na 100 % výmery. Vďaka priaznivému počasiu jarné práce prebiehali plynule aj v 13. týždni. Výsev pšenice jarnej je vykonaný na 100 % výmery, výsev ovsa na 70 % výmery. Prihnojovanie ozimín bolo dokončené a pripravuje sa pôda pred sejbou ďalších jarných plodín.

V **regióne Dolného Spiša** (okresy Gelnica, Levoča, Spišská Nová Ves) v 13. týždni jarné práce postupne začínali v nižšie položených lokalitách predsejbovou prípravou pôdy, vo vyššie položených lokalitách napr. v oblasti Levočských vrchov, sa čaká na lepšie poveternostné, predovšetkým teplotné, podmienky.



V **regióne Michaloviec** (okresy Michalovce, Sobrance) prebieha výsev jarín a ošetrovanie plodín podľa podmienok limitovaných priebehom počasia (vlhkosť pôdy, teplota vzduchu, prípadne vietor). prevláda suché a chladné počasie. **Okrem juhu okresu a v okolí Šíravy, kde sú stále ešte mokré polia, na ostatných územiach prebiehajú poľnohospodárske práce**. Ide najmä o sejbu jarného jačmeňa (výsev je vykonaný na 32 % výmery), pšenice (vysiatych je 50 % výmery) a prihnojovanie ozimín. Taktiež na prístupných miestach sa vykonáva smykovanie a príprava pôdy pre sejbu tráv, kukurice, sóje a snečnice. Postreky sa robia iba pri repke, zatiaľ je príliš chladno na ďalšie chemické ošetrovanie. V dielňach sa dokončujú opravy a príprava strojov a závesných náradí na jarné práce, zabezpečuje sa plynulé zásobovanie a navážanie objemových krmív pre hospodárske zvieratá.

Niektoré subjekty hlásia, že im zatiaľ neboli dodané objednané osivá tráv, sóje a slnečnice.

V oblasti **Košíc** sa jarné práce na poliach sa postupne rozbiehajú. Prihnojovanie ozimín (repka a pšenica) dusíkom bolo vykonané v mesiacoch február a marec. **Oziminy sú v dobrom stave, pôda v tomto roku premrzla málo, momentálne je aj dosť vlhky a na niektorých poliach sú aj mokriny. Škody na ozimínach boli zaznamenané hlavne na ozimnej repke, príčinou je vysoká zver pasúca sa na porastoch repky a pšeníc (stáda o počte cca 200 ks vo viacerých lokalitách sú celkom bežné).** Napriek miernej zime sejba jarín (jarná pšenica a ovos) sa v okrese nezačala skôr ako obvykle. Polia boli zamokrené, podmáčané - jesenné dažde urobili svoje. Prvé porasty boli založené v Turni nad Bodvou 11.3, väčšina okresu začala siať na Jozefa. V tomto (13. týždni) napriek ranným mrazom veríme, že všetky jarné jačmene budú v zemi. Vo všeobecnosti sa dá povedať, že podmienky na prípravu pôdy boli dobré, počasie priaznivé. Vzhľadom na zásoby pôdnej vlhky, ktorá je momentálne dostatočná, očakáva sa skoré vzchádzanie porastov. **Jarné práce pokračovali ďalej bez vážnejších problémov aj v 13. týždni**, sial sa najmä jarný jačmeň (vysiatych je 96 % výmery), jarná pšenica (90 %) a ovos (výsev je ukončený na 100 % výmery). Prebiehal aj výsev ďateliny s podsevom do ovsa a prihnojovanie ozimín.

V okrese **Trebišov** podniky ukončujú prihnojovanie a začínajú s postrekmi proti burinám. Pripravuje sa pôda pred sejbou a začína sa osev jarín (jačmeň jarný je osiaty na 32 % výmery, ovos na 14 % výmery). V 13. týždni bol ukončený osev jarných obilnín (pšenice jarnej, jačmeňa jarného a ovsa), pripravuje sa pôda pred sejbou slnečnice, hrachu, sóje a kukurice.

Zdroje: Slovenský hydrometeorologický ústav, SPPK, RPPK, poľnohospodárske subjekty.